

УНИВЕРСАЛЬНЫЙ И ЛЕГКО ПРИСПОСОБЛИВАЕМЫЙ



IFK, IFA и CAU вытяжные канальные вентиляторы

Изолированные вытяжные канальные вентиляторы оснащены двумя или тремя входными отверстиями и одним выходным отверстием для соединения с каналом, что обеспечивает универсальность применения.

Эти канальные вентиляторы оснащены двигателями с внешним ротором и с шарикоподшипниками, не требующими обслуживания.

Двигатели, скорость которых контролируется изменением напряжения, также оснащены встроенной защитой от перегрева. Двигатели приводят в движение центробежные вентиляторы с рабочим колесом с загнутыми вперёд лопатками.

Все три модели произведены из оцинкованной листовой стали и имеют поворотно-откидной механизм что облегчает обслуживание изделия.

IFK

IFK разработан как вытяжной вентилятор для кухонных помещений и может быть связан с кухонной вытяжкой. Центробежный вентилятор одностороннего всасывания, оснащённый рабочим колесом с загнутыми вперёд лопатками, которое может поддерживать высокое давление, вместе с тем, обеспечивая низкий уровень звукового давления.

IFK оснащён огнеупорной изоляцией из минерального волокна толщиной 30 мм.



IFA

В IFA используется центробежный вентилятор одностороннего всасывания. В вентиляторе есть три входа и один выход, благодаря чему он является универсальным для разнообразных сфер применения. IFA оснащён изоляцией из минерального волокна 30 мм.



CAU

В CAU также используется центробежный вентилятор одностороннего всасывания. В нём есть три входных отверстия и одно выходное, благодаря чему изделие является очень гибким канальным вентилятором, подходящим для разнообразного применения. CAU – улучшенная версия нашего LPK. CAU выпускается в изолированном корпусе. CAU подходит для применения в случае отсутствия требований применения отдельной вентиляции.

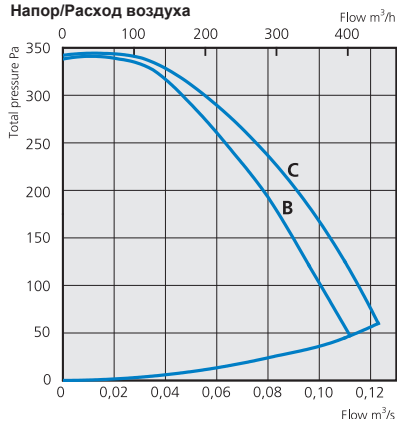




IFK 140 B/C

Центробежный вентилятор с вперед загнутыми лопатками с поворотно-откидной дверцей

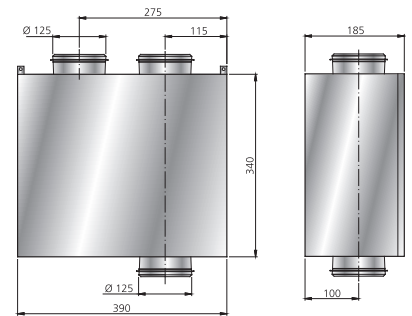
IFK 140 B/C



Технические данные

IFK	140 B	140 C
Напряжение, V/Hz	230/50	230/50
Ток, А	0,35	0,48
Потребляемая мощность, W	81	104
Обороты, rpm	1630	1940
Масса, kg	9,2	9,2
Электрическая схема	4040001	4040001
Конденсатор, µF	2	4
Класс изоляции, двигатель	F	F
Степень защиты двигателя	IP 44	IP 44

Габариты (mm)



Данные по шуму

IFK 140 B	L _{pA}	L _{wA} tot dB (A)	63	125	250	500	1K	2K	4K	8K
В окружающую среду	30	37	-	25	31	31	31	30	24	16
На входе		55	34	46	51	51	47	42	40	31
На выходе		68	42	54	60	63	64	61	55	58
IFK 140 C										
В окружающую среду	32	39	-	31	32	31	33	30	23	14
На входе		57	34	48	53	52	48	44	42	33
На выходе		70	42	56	62	65	65	62	56	49

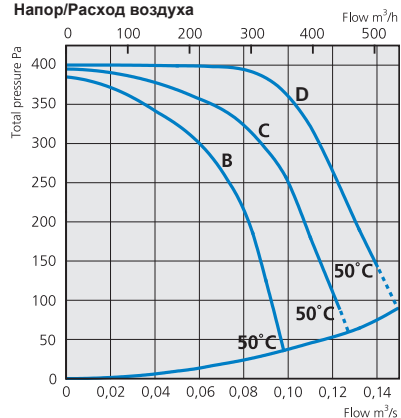
IFA 140 B/C/D

Изолированный центробежный вентилятор с вперед загнутыми лопатками с поворотно-откидной дверцей



IFA 140 B/C/D

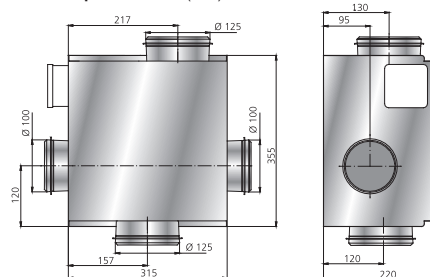
Напор/Расход воздуха



Технические данные

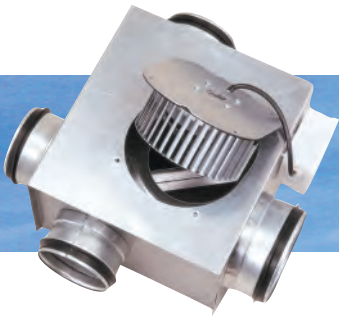
IFA	140 B	140 C	140 D
Напряжение, V/Hz	230/50	230/50	230/50
Ток, А	0,48	0,55	0,63
Потребляемая мощность, W	106	124	156
Обороты, гр/м	1650	1850	2200
Масса, kg	8,1	8,1	8,3
Электрическая схема	4040001	4040001	4040001
Конденсатор, µF	2	4	4
Класс изоляции, двигатель	F	F	F
Степень защиты двигателя	IP 44	IP 44	IP 44

Габариты (mm)



Данные по шуму

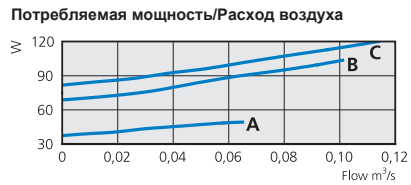
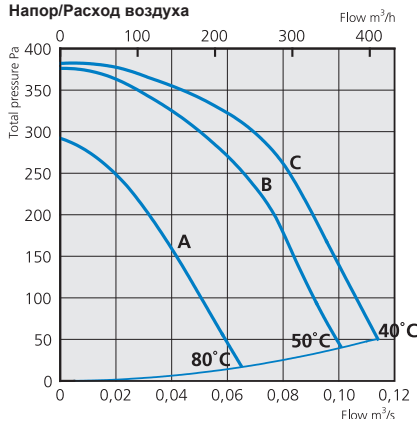
IFA 140 B, 85 l/s 165 Pa	L _{pA}	L _{wA}	tot dB (A)	63	125	250	500	1K	2K	4K	8K
В окружающую среду	30	37	16	25	30	33	32	23	21	12	
На входе		52	35	41	48	47	42	41	38	31	
На выходе		67	39	48	56	58	64	60	55	48	
IFA 140 C, 110 l/s 180 Pa											
В окружающую среду	34	41	19	31	36	37	34	27	25	16	
На входе		56	37	45	52	52	46	44	41	34	
На выходе		70	41	52	60	62	66	64	58	50	
IFA 140 D, 125 l/s 210 Pa											
В окружающую среду	36	43	22	33	36	38	36	28	26	18	
На входе		57	37	44	52	52	47	47	43	37	
На выходе		73	43	56	64	64	68	67	61	54	



CAU 125 A/B/C

Центробежный вентилятор с вперед загнутыми лопатками с поворотно-откидной дверцей

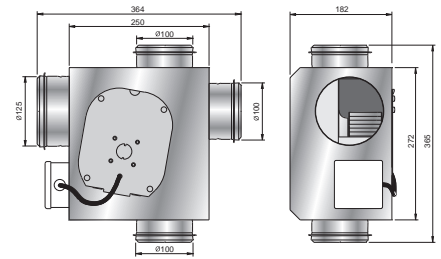
CAU 125 A/B/C



Технические данные

CAU	125 B	125 C	125 D
Напряжение, V/Hz	230/50	230/50	230/50
Ток, А	0,21	0,45	0,53
Потребляемая мощность, W	48	104	120
Обороты, грт	1050	1500	1750
Масса, kg	4,7	4,7	4,7
Электрическая схема	4040002	4040001	4040001
Конденсатор, μF	4	2	4
Класс изоляции, двигатель	F	F	F
Степень защиты двигателя	IP 44	IP 44	IP 44

Габариты (mm)



Данные по шуму

CAU 125 A, 35 l/s 215 Pa	L _{pA}	L _{wA} tot dB (A)	63	125	250	500	1K	2K	4K	8K
В окружающую среду	39	46	32	34	37	36	43	36	32	30
На входе		55	44	45	50	50	40	37	33	21
На выходе		64	48	56	57	57	59	55	48	40
CAU 125 B, 60 l/s 280 Pa										
В окружающую среду	43	50	34	37	41	41	45	41	39	34
На входе		58	45	47	54	53	44	42	39	29
На выходе		68	49	58	60	61	63	62	54	47
CAU 125 C, 85 l/s 260 Pa										
В окружающую среду	41	48	34	36	41	40	42	40	37	32
На входе		60	47	48	56	55	45	42	38	32
На выходе		72	55	62	64	64	66	65	57	51